

Gehäusevarianten

Technische Information



Kunststoffgehäuseschrank



- ✓ Aus zu 100% recycelbarem Polycarbonat
- ✓ Isolierte, nicht leitende Oberfläche
- ✓ Kompakte Hauptabmessungen
- ✓ Etablierter Standard im modernen Stadtbild
- ✓ Optimierte Handhabung durch leichte Bauweise
- ✓ Austausch äußerer Gehäusekomponenten ohne Betriebsunterbrechung

Gehäuseschrank mit Sockel (ohne Tür)

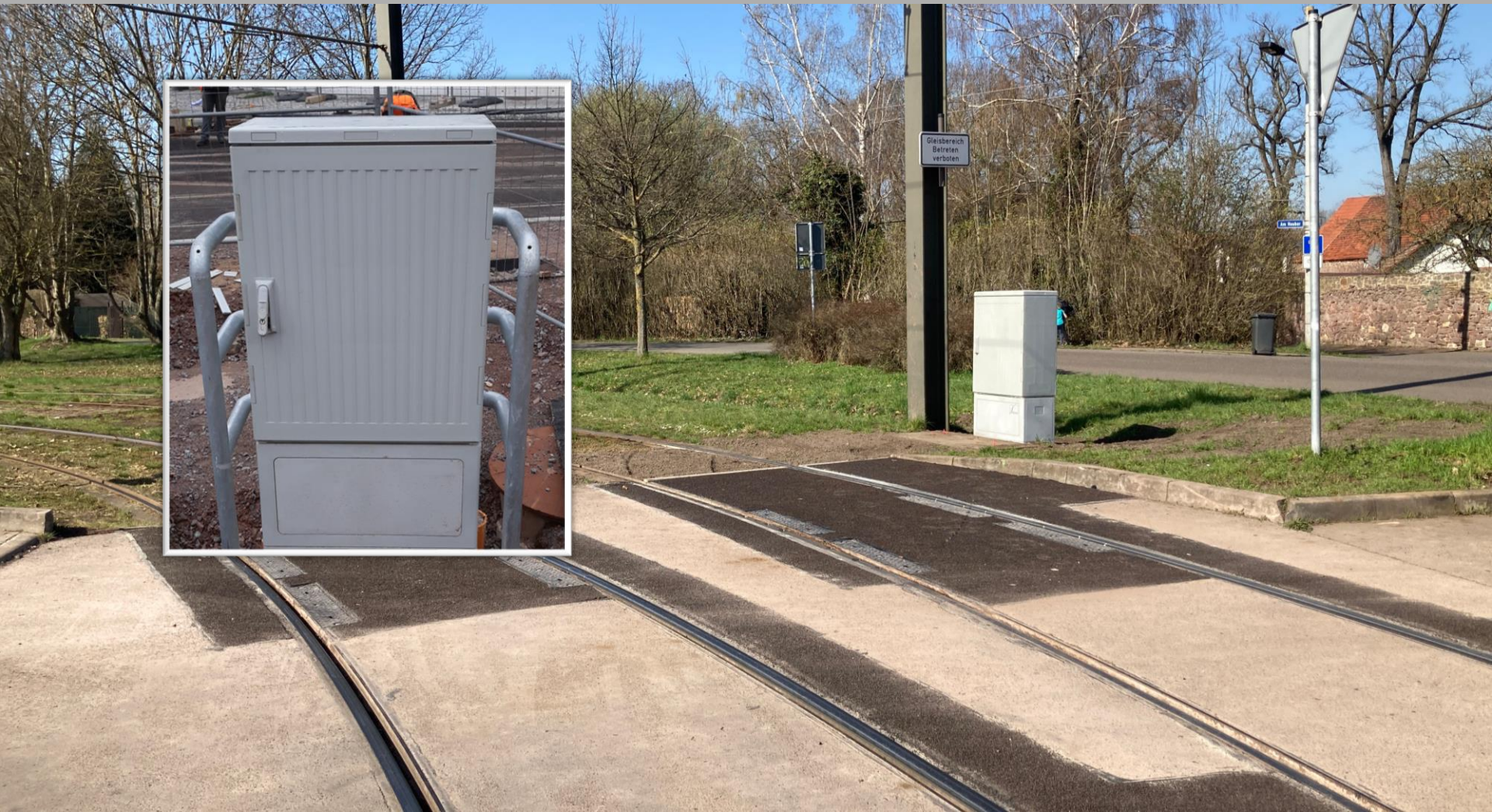
Kunststoffgehäuseschrank



Gehäuseschrank mit Sockel (geschlossen)

- ✓ Vandalismussichere GSM-Antenne auf der Schrankinnenseite
- ✓ Schadensreduzierung durch Sollbruchtechnik
- ✓ Abschließbare Tür mit frei wählbarer Anschlagseite
- ✓ Tür mit 3-Punkt-Verriegelung
- ✓ Revisionierbarer Sockel mit Aluminiumeinsätzen
- ✓ Dokumententasche im Türbereich

Einbaubeispiele



Gehäuseschrank CUPINO



Gehäuseschrank CUPINO mit Sockel (ohne Tür)

- ✓ Gehäuse aus rostfreiem Stahl
- ✓ Öffnungswinkel bis zu 180°
- ✓ Klares Design, das sich in fast jedes Stadtbild einfügen lässt.
- ✓ Vandalismussichere GSM-Antenne auf der Schrankinnenseite
- ✓ Kompakte Hauptabmessungen
- ✓ Bietet ausreichend Platz für alle Arten von Stromversorgungen und Kommunikationstechnologien
- ✓ Die CUPINO-Variante ist sowohl mit Kuppel- als auch mit Schrägdach erhältlich

Einbaubeispiel



Gehäuseschrank CUPA



- ✓ Gehäuse aus rostfreiem Stahl
- ✓ Öffnungswinkel bis zu 180°
- ✓ Klares Design, das sich in fast jedes Stadtbild einfügen lässt.
- ✓ Vandalismussichere GSM-Antenne auf der Schrankinnenseite
- ✓ Bietet ausreichend Platz für alle Arten von Stromversorgungen und Kommunikationstechnologien
- ✓ Enthält zwei Schmiermittelbehälter
- ✓ Die CUPA-Variante ist sowohl mit Kuppel- als auch mit Schrägdach erhältlich

Gehäuseschrank CUPA mit Sockel (ohne Tür)

Einbaubeispiel



Gehäusekasten

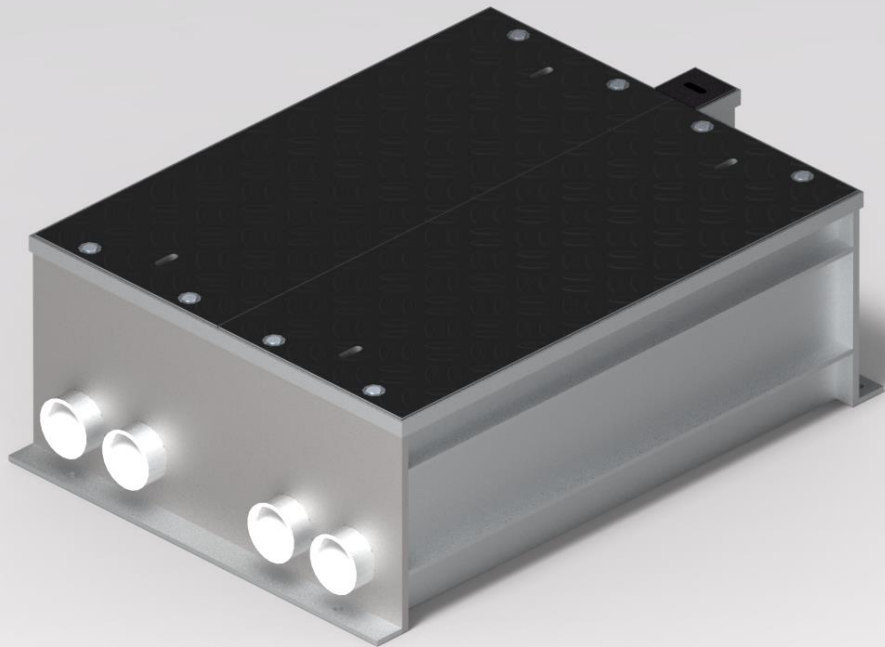


- ✓ Eintüriger Outdoor Gehäusekasten
- ✓ Kastenausführung mit einem oder zwei Schmiermittelbehältern
- ✓ Flexible Montage neben dem Gleis auf einem Sockel oder Montagerahmen
- ✓ Kostengünstige Gehäusevariante
- ✓ Bevorzugtes Einsatzgebiet: Industrie

Einbaubeispiel



Gehäusekasten im Erdkasten



- ✓ Überfahrbarer Erdkasten
- ✓ Einbau in der Gleismitte oder neben der Gleisanlage
- ✓ Diskrete Integration in das Stadtbild
- Vergleichsweise schwieriger Zugang
- Erhöhter Aufwand für Wartungsarbeiten
- Belastung durch Oberflächenwasser
- Zusätzliche Belastung durch Streusalz im Winter

Einbaubeispiel





Weitere Informationen: www.moklansa.de

Telefon: +49 23 01 - 94 93 68-0

E-Mail: info@moklansa.de